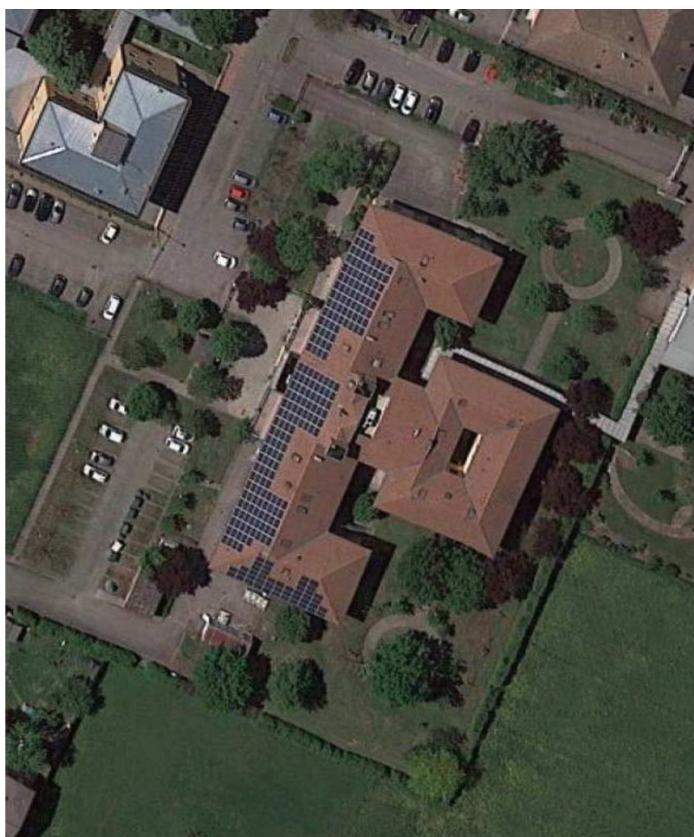


COMITENTE:  
  
Azienda Pubblica di Servizi alle Persone  
- ASP Carlo Sinigoi -

CUP: G34H22000480005  
**INTERVENTI DI RIQUALIFICAZIONE ED EFFICIENTAMENTO ENERGETICO  
PRESSO LA C.R.A. EDILC.D.  
VILLA DIAMANTE DI CAMPBONE, VIA VENETO 1.  
PROGETTO ESECUTIVO**



TITOLO:  
**RIQUALIFICAZIONE SERRAMENTI ED OSCURANTI**  
PIANTA PIANO TERZO

DATA: 04/09/2024  
QUESTAMENTO: 1  
SCALA: 1:200

PROGETTO AUTORE Ing. Enrico Cusi Ing. Riccardo Marzari	RESPONSABILI NEL PROGETTO INGEGNERIA INGEGNERIA Ing. Riccardo Marzari	COLLABORATORI	COORDINATORE TECNICO Ing. Riccardo Marzari
---	---	---------------	--

**N.B.: Tutti gli infissi dovranno essere realizzati con telaio in lega nobile di alluminio termolaccato RAL9006 metallico, a taglio termico, dotati di triplo vetro con gas argon all'interno e con trasmittanza complessiva Uw non superiore a 1.0 W/mqk**

**Tutti gli oscuranti dovranno essere realizzati in lamelle di lega nobile di alluminio colore RAL9006, orientabili e motorizzati comprensivi di comando di azionamento puntuale in ogni ambiente e azionamento centralizzato in 1 punto per piano, con programmazione, configurazione scenari e messa in funzione.**

- LEGENDA:
- Chiusure trasparenti da sostituire
  - Oscuranti orientabili elettrici da progetto

① Fisso ② Battente ③ Battente e Vostatas ④ Vostatas

ABACO INFISSI (schema tipologie e quote)